

Regime Próprio de Previdência dos Servidores Públicos do Estado da Bahia – RPPS/BA

**Secretaria da Administração Superintendência de
Previdência
2015**

Conhecendo a Previdência Estadual

- **Importância da Previdência**
- **Apresentando a Previdência**
 - **Histórico**
 - **IAPSEB**
 - **FUNPREV**
 - **Modelo descentralizado (Saeb, Sefaz e Setoriais)**
 - **Estrutura Atual**
 - **Lei Estadual nº 10.955/07, cria a SUPREV(FUNPREV/BAPREV)**
 - **Postos de Atendimento**
 - **50 postos CEPREV**
 - **SAC servidor**
 - **Call Center: 0800 0715353 (Originando de telefone fixo)**
 - **Call Center: Operadora 71 4020-5353 (Originando de celular ou de outros Estados)**



Conhecendo a Previdência Estadual



PREPARE-SE

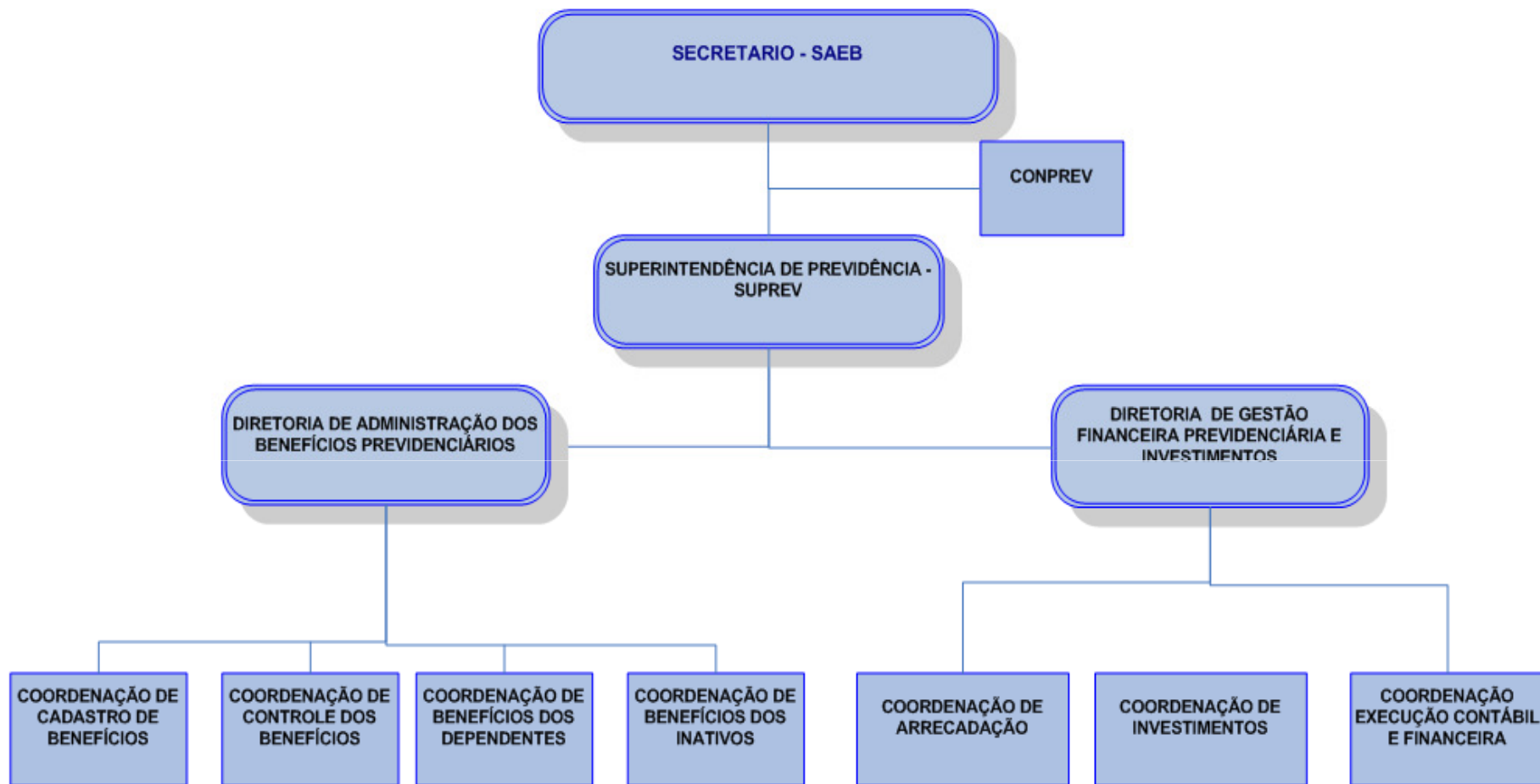
BALCÃO
PREVIDENCIÁRIO

**Dia a dia
da
Previdência**

CRIAÇÃO DA UNIDADE GESTORA DA PREVIDÊNCIA ESTADUAL

- ✓ Lei estadual nº 10.955/07, com vigência a partir de 1º/01/08.
- ✓ Art. 1º: Fica criada, na estrutura da SAEB, a SUPREV, com a finalidade de gerir, administrar e operacionalizar o RPPS dos Servidores Públicos do Estado da Bahia, incluindo a arrecadação e gestão dos recursos e a concessão, o pagamento e a manutenção dos benefícios previdenciários, integrada pela DIBEN e pela DIGEF.

ORGANOGRAMA



Composição do CONPREV

MEMBROS	
Representantes	Nº de Membros
SECRETARIA DA ADMINISTRAÇÃO - SAEB	1
SUPERINTENDÊNCIA DE RECURSOS HUMANOS- SRH/SAEB	1
SUPERINTENDÊNCIA DE PREVIDÊNCIA - SUPREV/SAEB	1
SECRETARIA DA FAZENDA - SEFAZ	1
CASA CIVIL	1
SECRETARIA DO PLANEJAMENTO - SEPLAN	1
ASSEMBLÉIA LEGISLATIVA	1
TRIBUNAL DE JUSTIÇA	1
MINISTÉRIO PÚBLICO	1
PROCURADORIA GERAL DO ESTADO	1
DEFENSORIA PÚBLICA	1
ASSOCIAÇÃO DOS PROCURADORES DO ESTADO DA BAHIA	1
SINDICATO DOS DELEGADOS DE POLÍCIA DA BAHIA	1

Equacionamento do Déficit Previdenciário

Com a intenção de equacionar a questão financeira e atuarial do sistema previdenciário do Estado da Bahia, a massa de segurados foi segregada em dois fundos:

- FUNPREV – funcionários públicos e dependentes até 31/12/2007,
- BAPREV, novos servidores a partir de 01/01/2008 e seus dependentes.

FUNPREV - Dos recolhimentos previdenciários

Composição da Arrecadação

Servidor (12%)		Patronal (24%)	
Fonte 241	100%	Fonte 241	98%
		Fonte 257	2%



FUNPREV – Da Conta Capitalizada

A Conta de Capitalização do FUNPREV:

- A Lei nº 12.204, de 18/03/2011, permitiu a utilização desses recursos creditados e acumulados até o final do exercício de 2014, com finalidade exclusiva de pagamento de benefícios previdenciários a cargo do FUNPREV.
- Lei nº 13.346 de 12/05/2015, permitiu a utilização dos recursos até o final do ano de 2018, com a mesma finalidade desonerando o Tesouro Estadual.

FUNPREV – Alíquotas para recolhimentos previdenciários

ALÍQUOTAS DE CONTRIBUIÇÃO AO FUNPREV			
ANO	SERVIDOR FUNPREV	PATRONAL FUNPREV	EFEITOS
1975	a) 8% para segurado obrigatório ; b) 12% para o segurado obrigatório quando houver constituído pensão especial.	4%	A partir de 30.01.1975, data da publicação (Leis 3.373/1975 e 4.195/83)
1976	a) 8% para segurado obrigatório ; b) 12% para o segurado obrigatório quando houver constituído pensão especial	4%	Art. 3º - A Lei entra em vigor na data da publicação. (18.05.1976)
1992	8%, 9% ou 10% a depender da remuneração efetivamente percebida, na forma da Lei.	4%	
1996 -1997 1998 (até março)	De 8 a 12% a depender da faixa de remuneração (Obs: ver anexo da lei 6.915/95)	5%	Art. 65 - Efeitos financeiros 90 dias após a publicação (a partir de 08.02.1996)
1998 - 1999	5%	5%	Art. 74 - Efeitos financeiros 90 dias após a publicação (a partir de 07.04.1998)
2000	6,5%	6,5%	Art. 5º - A Lei entra em vigor na data da publicação (21.01.2000)
2001	8%	8%	A partir de 01.01.2001
2002	9,5%	15%	Art. 3º - A lei entra em vigor na data da publicação, 06.11.2001. (Aplicação da alíquota a partir de 01.01.2002)
2003	11%	15%	
2004	12%	15%	
2005	12%	24%	Art. 2º - A partir de 01.01.2005.
2009	12%	24%	A Lei entra em vigor na data da publicação (a partir de 07.01.2009)

FUNPREV – DÉFICIT POR PODER - 2013

PODER	RECEITA (100%)	DESPESA	DÉFICIT
EXECUTIVO	2.415.874.933,41	(3.772.838.069,98)	(1.356.963.136,57)
TJ	323.231.860,44	(438.434.314,95)	(115.202.454,51)
TCE	36.972.292,24	(36.571.617,35)	400.674,89
TCM	24.675.026,32	(16.959.059,39)	7.715.966,93
CEDASC	1.319.523,69	(45.212,03)	1.274.311,66
ALBA	18.037.568,81	(27.388.007,70)	(9.350.438,89)
MP	68.135.723,49	(71.115.343,13)	(2.979.619,64)
DPE	16.667.749,01	(5.845.680,08)	10.822.068,93
TOTAL	2.904.914.677,41	(4.369.197.304,61)	(1.464.282.627,20)

FUNPREV – DÉFICIT POR PODER - 2014

PODER	RECEITA (100%)	DESPESA	DÉFICIT
EXECUTIVO	2.410.069.016,54	(4.268.021.610,69)	(1.857.952.594,15)
TJ	362.325.145,59	(522.190.626,04)	(159.865.480,45)
TCE	40.431.666,08	(48.059.799,50)	(7.628.133,42)
TCM	30.076.072,48	(21.904.650,88)	8.171.421,60
CEDASC	1.513.413,45	(56.060,16)	1.457.353,29
ALBA	20.173.576,00	(29.821.067,84)	(9.647.491,84)
MP	72.267.458,31	(75.700.554,06)	(3.433.095,75)
DPE	18.014.034,50	(6.330.609,78)	11.683.424,72
TOTAL	2.954.870.382,95	(4.972.084.978,95)	(2.017.214.596,00)

FUNPREV – DÉFICIT POR PODER até julho - 2015

PODER	RECEITA (100%)	DESPESA	DÉFICIT
EXECUTIVO	1.404.703.359,66	(2.644.549.933,07)	(1.239.846.573,41)
TJ	229.391.350,51	(360.877.941,45)	(131.486.590,94)
TCE	23.999.161,51	(31.868.273,66)	(7.869.112,15)
TCM	16.504.119,50	(16.229.418,49)	274.701,01
CEDASC	----	----	----
ALBA	10.982.343,88	(18.015.737,41)	(7.033.393,53)
MP	43.682.239,14	(46.650.944,61)	(2.968.705,47)
DPE	9.979.308,09	(3.826.511,53)	6.152.796,56
TOTAL	1.739.241.882,29	(3.122.018.760,22)	(1.382.776.877,93)

FUNPREV – DÉFICIT POR PODER 2014 / 2013

PODER	2013	2014	2014 / 2013 (%)
EXECUTIVO	(1.356.963.136,57)	(1.857.952.594,15)	36,92%
TJ	(115.202.454,51)	(159.865.480,45)	38,77%
TCE	400.674,89	(7.628.133,42)	----
TCM	7.715.966,93	8.171.421,60	5,90%
CEDASC	1.274.311,66	1.457.353,29	14,36%
ALBA	(9.350.438,89)	(9.647.491,84)	3,18%
MP	(2.979.619,64)	(3.433.095,75)	15,22%
DPE	10.822.068,93	11.683.424,72	7,96%
TOTAL	(1.464.282.627,20)	(2.017.214.596,00)	37,76%

BAPREV – Alíquotas para recolhimentos previdenciários

ALÍQUOTAS DE CONTRIBUIÇÕES AO BAPREV			
ANO	SERVIDOR BAPREV	PATRONAL BAPREV	EFEITOS
2008 - 2012	12%	24%	A partir de 01/01/2008
2013	12%	15%	A partir de 01/01/2013

BAPREV – SUPERÁVIT POR PODER - 2014

PODER	RECEITA	DESPESA	SUPERÁVIT
EXECUTIVO	170.627.106,35	911.299,41	169.715.806,94
TJ	37.019.031,84	23.956,88	36.995.074,96
TCE	1.060.903,45	----	1.060.903,45
TCM	1.697.459,26	18.008,38	1.679.450,88
CEDASC	418.036,68	----	418.036,68
ALBA	147.236,94	1.897,00	145.339,94
MP	15.300.276,51	----	15.300.276,51
DPE	8.730.173,46	----	8.730.173,46
TOTAL	235.000.224,48	955.161,67	234.045.062,81

Avaliação Atuarial 2014

FUNPREV

• **Déficit Atuarial: R\$ 138.622.830.816,59**

BAPREV

• **Superávit Atuarial: R\$ 452.933.800,84**

AUDITORIA INTERNA SOBRE A FOLHA DE PAGAMENTOS INATIVOS E PENSIONISTAS

Ação	Analisados	Corrigidos	Economia Anual Apurada (R\$)
Integralidade (Pensões – outros Poderes)	89	10	355 mil
Filha, maior, solteira e sem rendimento	174	2	26 mil
Denúncias	83	83	3,8 milhões
Declaração de estado civil e união estável	17.112	82	1,7 milhão
Vantagens Incompatíveis		143	1,5 milhão
Controle de implantação de novos benefícios	8.849	-	-
Benefícios pagos acima dos respectivos tetos constitucionais sem respaldo legal	37	11	1,9 milhão

AUDITORIA INTERNA SOBRE A FOLHA DE PAGAMENTOS INATIVOS E PENSIONISTAS

Ação	Analisados	Corrigidos	Economia Anual Apurada (R\$)
Parametrização SIRH / GHPM	1.453	919	2,7 milhões
Servidores inativos com pagamentos nos respectivos órgãos de origem	2.590	04	62 mil
Invalidez Permanente x Atividade Laborativa	6.753	-	-
Contatos Hospitais x Óbitos	31	14	435 mil
Bloqueios de pagamentos pós-óbito	-	-	2,4 milhões
Resgate de Valores	-	-	6,2 milhões
Restituição ao Erário	1.327	-	4,4 milhões
Rotina SISOBI*	Toda a Folha	940	19,3 milhões
Recadastramento*	Toda a Folha	1.876	124,3 milhões

AUDITORIA INTERNA SOBRE A FOLHA DE PAGAMENTOS INATIVOS E PENSIONISTAS

RESUMO GERAL

Economia Efetiva	25,4 milhões
Valores Retidos	143,6 milhões
TOTAL	169 milhões

Regime de Previdência Complementar

CRIADA PELA LEI Nº 13.222 DE 12 DE JANEIRO DE 2015

EM FASE DE IMPLANTAÇÃO

Contatos SUPREV

Superintendente

Pedro José Soares de Araújo

pedro.araujo@saeb.ba.gov.br

(71) 3116-5711

Diretor de Gestão Financeira Previdenciária e Investimentos em Exercício

Sizenando Gonzaga da Cunha Filho

sizenando.cunha@saeb.ba.gov.br

(71) 3116-3987

Diretor de Administração dos Benefícios Previdenciários

Eduardo Matta Milton da Silveira

eduardo.silveira@saeb.ba.gov.br

(71) 3116-5476